

# Technisches Datenblatt

Produktmerkmale



## Herd mit Induktionsheizung mit Unterbau

Modell

SAP -Code

00014762



- Gerätetyp: Elektrisches Gerät
- Stromverbrauch der Zone 1 [KW]: 5
- Stromverbrauch der Zone 2 [KW]: 5
- Schutz der Kontrollen: IP24
- Material: AISI 304 obere Platte und Umhüllung

|                    |          |                                |                    |
|--------------------|----------|--------------------------------|--------------------|
| SAP -Code          | 00014762 | Power Electric [KW]            | 10.000             |
| Netzbreite [MM]    | 400      | Wird geladen                   | 400 V / 3N - 50 Hz |
| Nettentiefe [MM]   | 730      | Anzahl der Zonen               | 2                  |
| Nettohöhe [MM]     | 900      | Stromverbrauch der Zone 1 [KW] | 5                  |
| Nettogewicht / kg] | 68.00    | Stromverbrauch der Zone 2 [KW] | 5                  |

# Technisches Datenblatt

Technische Zeichnung

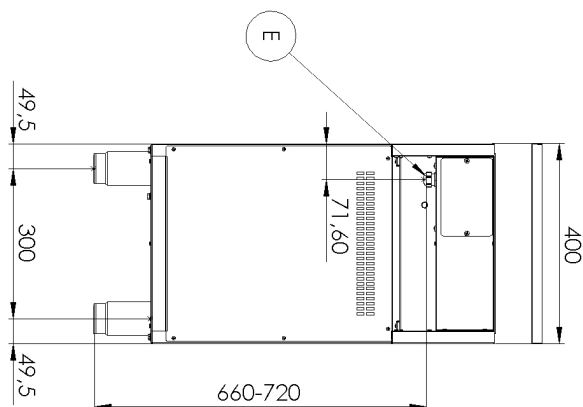
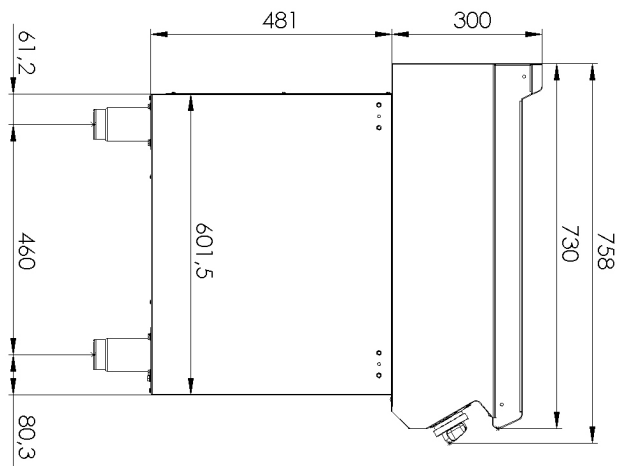
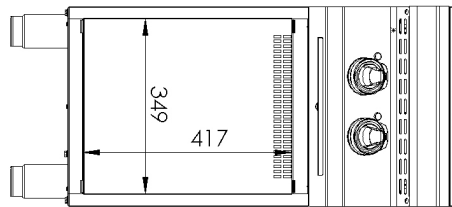
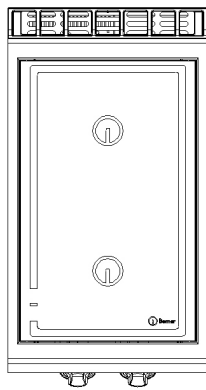


## Herd mit Induktionsheizung mit Unterbau

Modell

SAP -Code

00014762



# Technisches Datenblatt

technische Parameter



## Herd mit Induktionsheizung mit Unterbau

Modell

SAP -Code

00014762

### 1. SAP -Code:

00014762

### 2. Netzbreite [MM]:

400

### 3. Nettentiefe [MM]:

730

### 4. Nettohöhe [MM]:

900

### 5. Nettogewicht / kg]:

68.00

### 6. Bruttobreite [MM]:

460

### 7. Grobtiefe [MM]:

820

### 8. Bruttohöhe [MM]:

1080

### 9. Bruttogewicht [kg]:

75.00

### 10. Gerätetyp:

Elektrisches Gerät

### 11. Konstruktionstyp des Geräts:

mit Unterbau

### 12. Power Electric [KW]:

10.000

### 13. Wird geladen:

400 V / 3N - 50 Hz

### 14. Schutz der Kontrollen:

IP24

### 15. Die Außenfarbe des Geräts:

Edelstahl

### 16. Material:

AISI 304 obere Platte und Umhüllung

### 17. Indikatoren:

Betriebsanzeige

### 18. Arbeitsplatztyp:

Eingepresst - komfortable Wartung und Reinigung

### 19. Arbeitsplatzmaterial:

AISI 304

### 20. Dicke der Arbeitsplatte [MM]:

1.50

### 21. Anzahl der Zonen:

2

### 22. Stromverbrauch der Zone 1 [KW]:

5

### 23. Stromverbrauch der Zone 2 [KW]:

5

### 24. Service -Zugänglichkeit:

von durch Abnehmen des Frontpaneels

### 25. Verstellbare Füße:

Ja

### 26. Anzahl der Brenner/heißen Teller:

2

### 27. Art der elektrischen Kochzonen:

induktiv